



Séminaire des Conservatoires d'espaces naturels

Sète - du 12 au 15 octobre 2016

Plénière du 13/10/16



Intervenants :

- Réseau des géomaticiens
- Mathieu Bossaert et Vincent Lege



RETOURS D'EXPERIENCES du réseau

acquisition moderne de données

Contexte humain propice aux échanges

Réseau ancien, accueillant, animé par Julien pour la fédération
Avec maintenant des anciens du réseau ;-)

Complémentarité des profils

Beaucoup d'échanges (CTT + Forum TIC + *cren.sig@ml.free.fr*)



Contexte technique

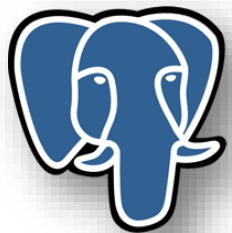
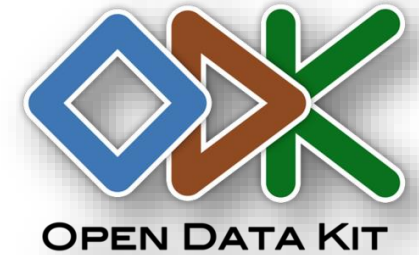
Des outils puissants à notre disposition

-> librement accessibles et à moindre frais

-> qui encouragent la montée en compétence

-> pas seulement des outils « à la mode »

Pourquoi s'en priver ?!

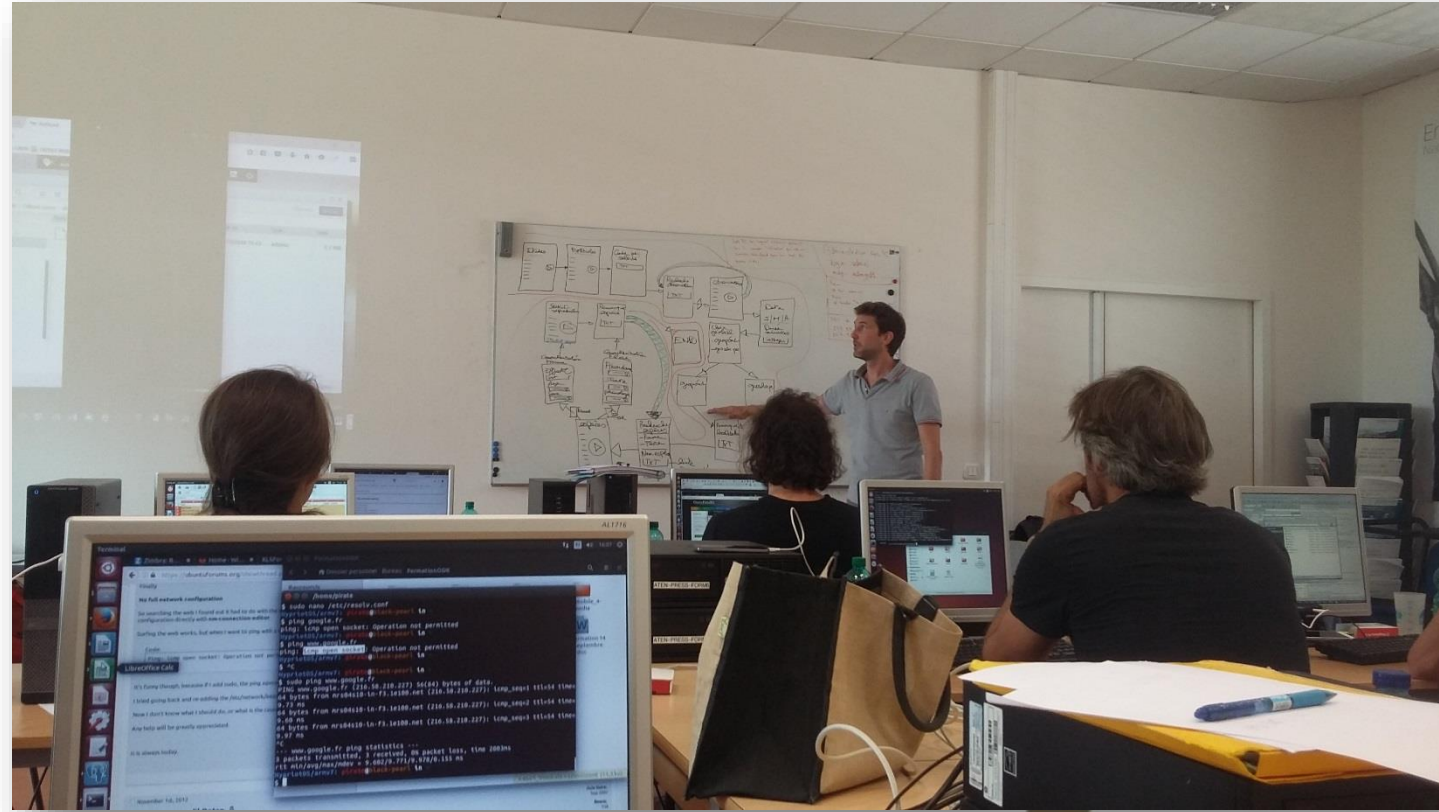


PostgreSQL



Des compétences acquises ensemble

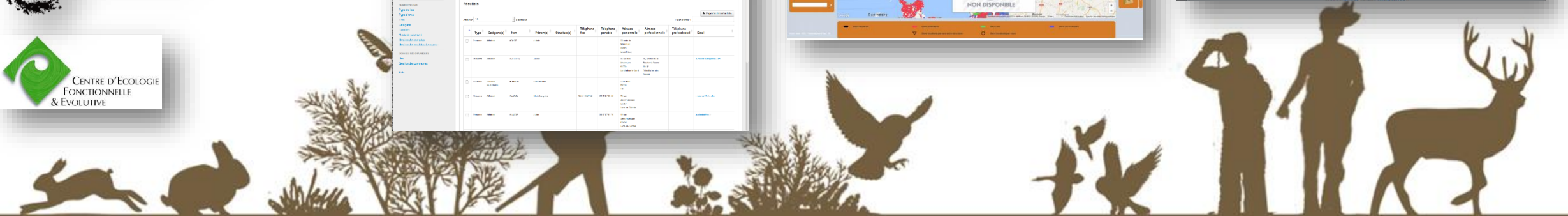
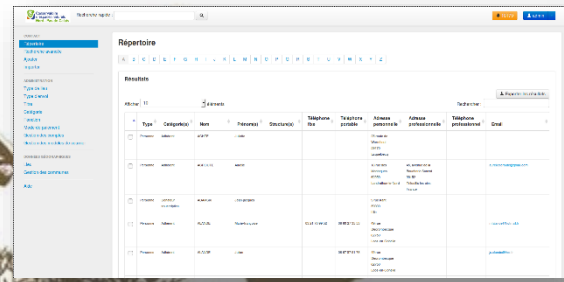
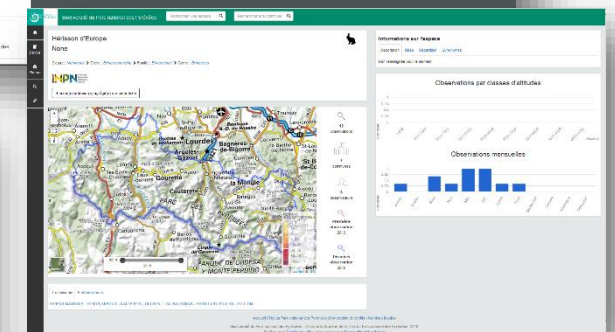
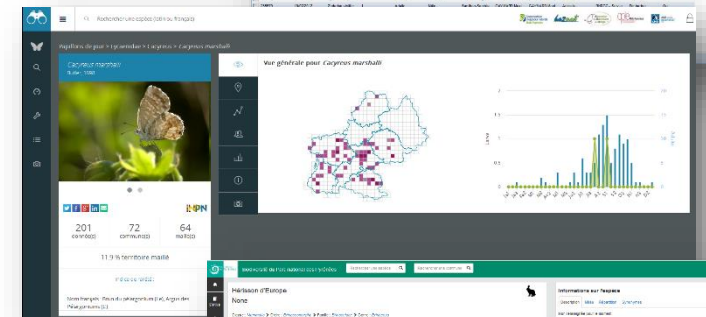
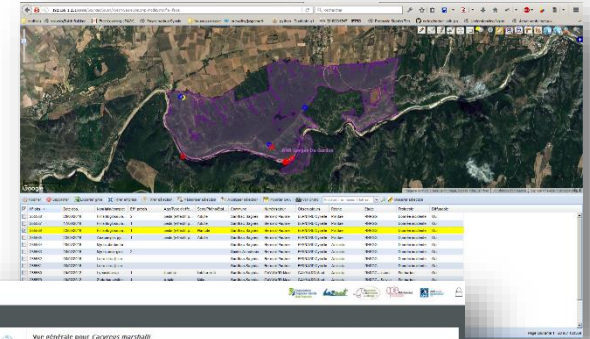
- > QGIS
 - liste cren-sig
- > Bases de données
 - atelier Rhoméo
 - formation ATEN
- > Programmation
 - Python
- > Outils mobiles
 - Formation ODK
 - liste d'échange



Des outils modernes et partagés

Adaptés aux besoins des collègues et au contexte

- SICEN (CENs / PNF / CEFE)
- Outils de restitution (CENs / PNF)
- Saisie mobile - Partage de formulaires
- Base d'inventaire des mares (Normandie)
- Base contacts
- Geopoppy

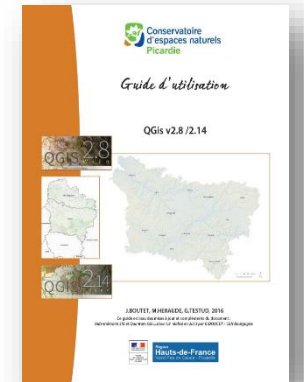


Des (co-)productions partagées

Tableau de bord des sites gérés

Consolidation INPN

Guide utilisateur de QGIS (CEN Bourgogne / Picardie)



Formation « PostGIS avancé »

Formation « Outils mobiles »

-> Support et TP accessibles en ligne + liste d'échange



Valorisation des compétences du Réseau

Conférences techniques



- > Forum TIC
- > journées utilisateurs Qgis
- > Session PostgreSQL/PostGIS
- > Réseau BDD du CNRS

Revue Espaces-Naturels

- > article CENs/PNF à paraître (01/17)

Réseaux techniques

- > georezo
- 1000 lectures



Conclusion

On rame !

Avec le sourire...



Conclusion

Et on atteint des sommets...

